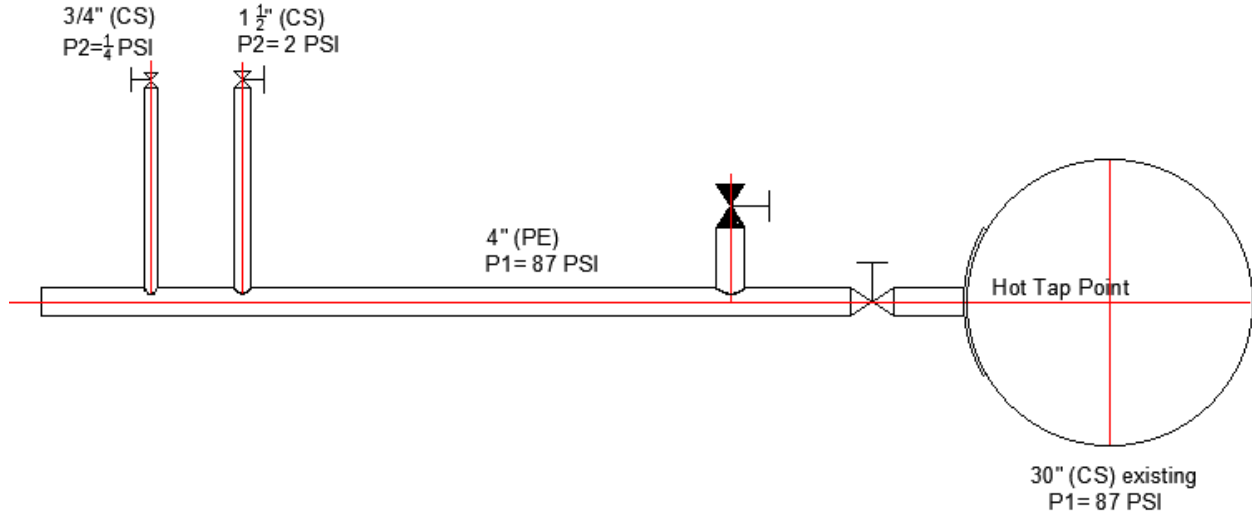


روشنگری مناقصه گاز رسانی به سالن پخت ۷۰۰ نفره



- ۱- حداقل های لازم در تصویر بالا مورد نیاز است.
- ۲- بایستی در محل هات تپ از پد ( زمین آسبی) استفاده شود.
- ۳- جوش ها نیاز به PT دارند.
- ۴- به دلیل عبور لوله از زیر جاده ، در مقطع جاده نیاز به اسلیو فلزی است.
- ۵- برای شیر بعد از هات تپ نیاز به حوضچه سیمانی با قاب دریچه است.
- ۶- سایزهای اعلامی در این مرحله جهت همسنگ سازی بوده و نیاز است برنده مناقصه طرح نهایی خود را در مرحله مهندسی E به تایید کارفرما / مشاور برساند.
- ۷- فاصله انشعاب تا علمک ها ۶۰ متر در نظر گرفته شود.
- ۸- دو علمک با سایز های طرح بالا اجرا شود.
- ۹- خط گاز ۳۰ اینچ زیر بار بوده و عملیات هات تپ بایستی در حالت زیر بار بودن خط اصلی انجام شود.
- ۱۰- آدورایزر مورد نیاز نیست.